



Stratégie de Développement Touristique de la CODI



Stratégie et Plan d'Actions

Mai 2009

Sommaire

1. Pourquoi un schéma de développement touristique ?
2. Comment le schéma a t-il été élaboré ?
3. Quels enseignements à tirer du diagnostic ?
4. Quelles orientations stratégiques ?
5. Quels défis à relever ?
6. Les éléments identitaires et thématiques clés
7. Une stratégie autour de 4 axes d'intervention
8. Le plan d'action simplifié
9. La gouvernance
10. Synthèse

1 - POURQUOI UN SCHEMA DE DEVELOPPEMENT TOURISTIQUE ?

Pour définir :

un **CADRE DE REFERENCE** et de **COHERENCE**

un **OUTIL DE TRAVAIL**

un **FIL CONDUCTEUR**

**CODI
COMMUNES**

**PARTENAIRES
INSTITUTIONNELS
CDT, CRT,
Pays, CG**

**POUR
QUI ?**

**OFFICE DE
TOURISME**

**PROFESSIONNELS
& INVESTISSEURS**

2 - COMMENT LE SCHEMA A-T-IL ÉTÉ ELABORÉ ?

2008

Mars

Juin

Oct.

Nov.

ETAT DES LIEUX ET DIAGNOSTIC

1^{er} CT

9 ateliers

1^{er} CP

CP&T

2 enquêtes Image et notoriété : régionale et nationale

2 enquêtes : touristes, habitants CODI

Entretiens personnes ressources, voyages études

C.COM

Consultation
prestataires

2009

Jan.

Fév.

Mars

Avril

Mai

STRATEGIE & PLAN ACTION

CP&T

CP&T

CP&T

C.COM

Mission PROTOURISME

3 séminaires travail

Entretiens complémentaires & réunions techniques



3 - QUELS ENSEIGNEMENTS A TIRER DU DIAGNOSTIC ?

Territoire

UN ENVIRONNEMENT TOURISTIQUE PRIVILÉGIÉ ... :

- par la qualité de son environnement
- par son appartenance au bassin touristique Emeraude-Rance
- par son positionnement entre terre et mer
- qui ne peut exister qu'à la lumière de Dinan
- avec des communes qui enrichissent et complètent l'offre de Dinan

MAIS ... :

- un territoire intercommunal qui ne constitue pas une destination touristique
- une attractivité non homogène
- des potentialités loisirs / nature / eau sous exploitées

Offre

UNE DESTINATION DE QUALITÉ, MAIS... :

- des dispositifs d'accueil insuffisants, Dinan semble « vivre sur ses acquis »
- des efforts d'adaptation de l'offre à poursuivre
- une offre patrimoniale et culturelle pas suffisamment adaptée aux attentes des clientèles
- un lieu d'excursion plutôt qu'un lieu de séjour
- un environnement rural souvent oublié et/ou en retrait

Patrimoine

UN PATRIMOINE ARCHITECTURAL ET HISTORIQUE EXCEPTIONNEL, MAIS ... :

- un patrimoine peu « mis en scène »
- un patrimoine qui ne se « livre pas »
- des métiers d'art peu valorisés, alors qu'ils sont une richesse, un vivier créatif, un élément de différenciation
- un territoire encore insuffisamment animé, avec des animations trop confidentielles

Communication

**UNE NOTORIÉTÉ BIEN ÉTABLIE EN BRETAGNE,
MAIS ... :**

- **insuffisante au niveau national**
- **un cliché de cité médiévale, et pas de perception d'une ville vivante, commerçante et authentique**
- **pas de marque ou signature de destination**
- **peu d'évènements médiatiques attirant des coups de projecteurs**

4 - QUELLES ORIENTATIONS STRATEGIQUES ?

STRATEGIE => valoriser la destination comme un :

TERRITOIRE D'EXCEPTION

conjuguant



**Patrimoine
architectural
et historique**



**Paysages
Nature**
entre terre et mer



**Métiers
d'art**

... avec 2 Pôles majeurs :
DINAN / LÉHON et **LA RANCE**
qui irriguent le reste du territoire



... mais aussi valoriser la destination comme :

un territoire ...

**DYNAMIQUE
COMMERCANT
ANIME**

... toute l'année

5 – QUELS DEFIS A RELEVER ?

Les 4 défis à relever

1 – VISER L'EXCELLENCE EN MATIÈRE D'ACCUEIL

2 - RENFORCER LA MISE EN AMBIANCE ET L'ATTRACTIVITÉ DE L'OFFRE CULTURELLE ET PATRIMONIALE

3 - ELARGIR L'OFFRE EN STRUCTURANT 2 FILIÈRES :

1- LES METIERS D'ART

2- LES LOISIRS NATURE

4 - AMELIORER LA PERFORMANCE DE LA COMMUNICATION



6 - ELEMENTS IDENTITAIRES ET THEMATIQUES CLES

Des éléments identitaires

**PATRIMOINE
BATI**

**METIERS
D'ART**

**PATRIMOINE
URBAIN**

NATURE

Cités de Dinan
et Léhon
Le médiéval,
le granit,
le patrimoine rural

Métiers d'art rares
artistes,
artisans d'art

Dinan,
boutiques,
animations
culturelles,
tourisme affaires

Paysages entre
terre et mer
Vallée de la Rance,
le fluvial,
activités de
pleine nature

**Un dénominateur commun
et un élément de différenciation :**

**L'ART
associé
à la NATURE**



7 - UNE STRATEGIE AUTOUR DE 4 AXES D'INTERVENTION

AXE 1

**Améliorer l'accueil
et l'offre patrimoniale et culturelle**

AXE 2

Structurer les filières stratégiques
→ les métiers d'art
→ les activités de pleine nature

AXE 3

**Renforcer la communication
et les actions de mise en marché**

AXE 4

**Coordonner, suivre et évaluer
le développement touristique**

8 - LE PLAN D'ACTION SIMPLIFIE

LE PLAN D' ACTIONS RESUME

AXES	N°	ACTIONS	MAITRISE D'OUVRAGE
1 : AMELIORER L'ACCUEIL ET L'OFFRE PATRIMONI ALE ET CULTURELLE	1.1	Réactualisation du schéma de signalisation touristique	CODI
	1.2	Mise en œuvre du schéma de circulation et de stationnement de Dinan	Dinan
	1.3	Amélioration du cadre urbain de l'agglomération de Dinan	Dinan
	1.4	Amélioration de l'accessibilité pour tous	Pat Dinan
	1.5	Amélioration des campings	Propriétaires publics et privés
	1.6	Aménagements pour camping-cars et réglementation stationnement	CODI, Communes, Privés
	1.7	Développement des transports collectifs et de l'intermodalité	CODI
	1.8	Développement du tourisme d'affaires (colloques, séminaires ...)	Dinan Tourisme d'Affaires
	1.9	Sensibilisation des professionnels aux impératifs d'adaptation et professionnalisation	Organismes de formation
	1.10	Etude de valorisation touristique et culturelle du château et des tours de Dinan	Dinan
	1.11	Valorisation et interprétation du patrimoine	CODI, Communes
	1.12	Mise en réseau et optimisation des sites de visite (pass inter-sites et carte ambassadeur)	OT, Sites de visites
	1.13	Développement et coordination d'un programme d'animations annuel	CODI, Communes, Associations
	1.14	Politique d'accueil d'évènementiels	CODI

AXES	N°	ACTIONS	MAITRISE D'OUVRAGE
2 : STRUCTURER LES FILIERES STRATEGI- QUES : METIERS D'ART ET OFFRE LOISIRS / NATURE	2.1	Finalisation Projet de Conservatoire des métiers d'arts rares	Dinan
	2.2	Structuration de la filière métiers d'art	CODI, Communes
	2.3	Réactualisation du plan randonnées	CODI, Communes
	2.4	Mise en œuvre d'une politique vélo	CODI, Communes, Privés
	2.5	Développement du tourisme fluvial/activités liées à l'eau	Communes, Icirmon
	2.6	Développement des équipements de loisirs ludiques et des animations pour les familles	CODI, OT, Maison de la Rance, Professionnels, Associations, Communes
	2.7	Renforcement des animations et évènements sportifs et de pleine nature	CODI, Communes, Associations
3 : RENFORCER LA COMMUNI- CATION ET LES ACTIONS DE MISE EN MARCHE	3.1	Elaboration d'un plan marketing et création d'une marque /signature touristique	CODI, OT
	3.2	Organisation de la politique de communication	CODI, OT
	3.3	Amélioration des supports et outils de communication et d'information	CODI, OT, Communes
	3.4	Renforcement des actions de promotion et de commercialisation	OT, Sites de visites
	3.5	Renforcement des partenariats extérieurs	OT, CODI
	3.6	Renforcement de la communication interne	CODI, OT, Communes
4 : COORDON- NER, SUIVRE, EVALUER	4.1	Recrutement d'un chargé de mission tourisme	CODI
	4.2	Observation de l'activité touristique	CODI, OT
	4.3	Suivi et évaluation du schéma de développement touristique	CODI

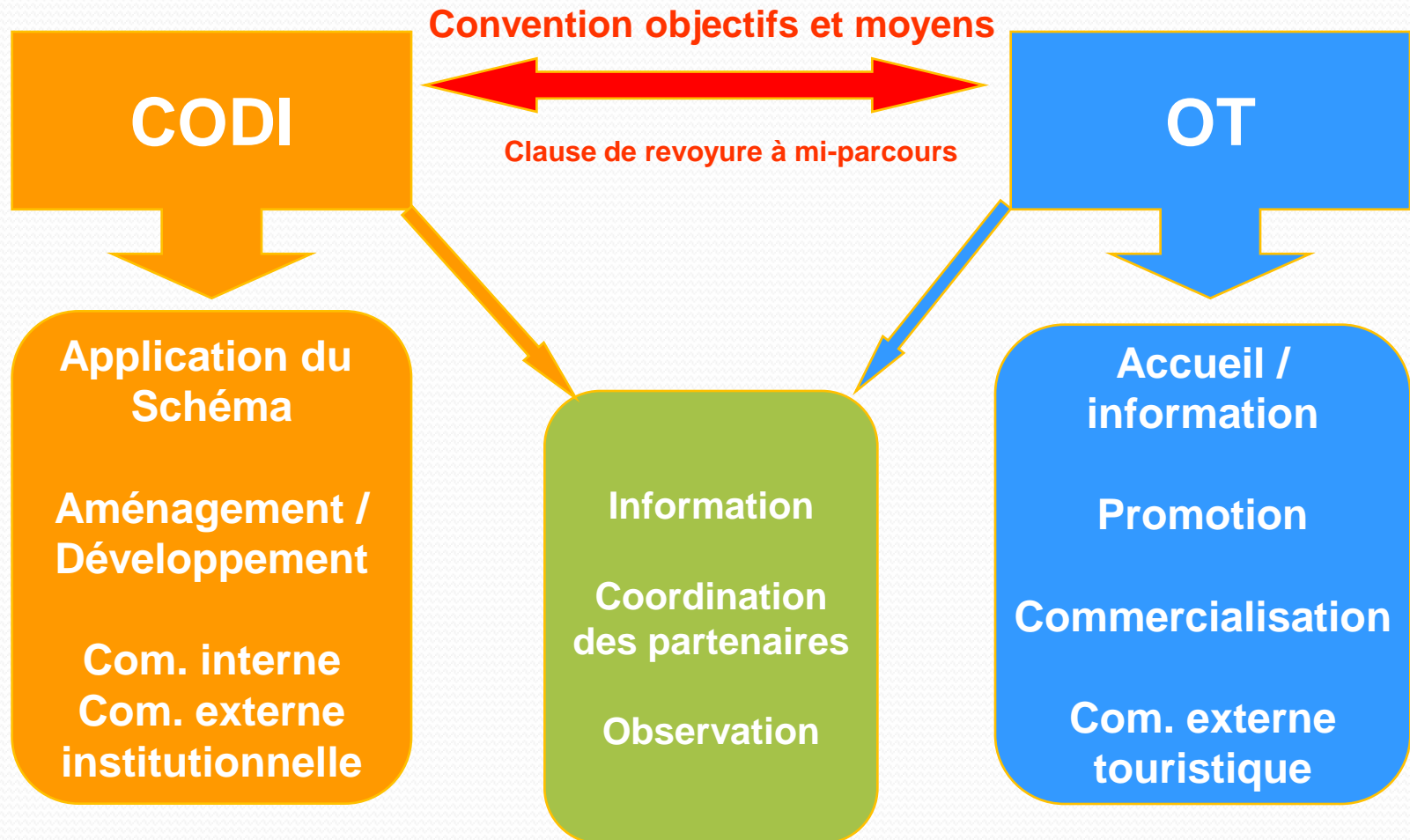
EXEMPLE DE FICHE ACTION

Action 1.1	Réactualisation et extension du schéma de signalisation touristique, en conformité avec la directive départementale
Action prioritaire	Action déjà engagée à poursuivre et/ou à renforcer
Justificatif	<p>Le visiteur qui arrive sur un territoire recherche avant tout la facilité d'accès à l'information et à l'offre touristique (sites de visites, port, ateliers des métiers d'art, hébergements, ...). Plus le séjour est de courte durée, plus le besoin d'une information immédiate et adaptée est fondamental pour satisfaire le visiteur, qui souhaite se situer dans l'espace et dans le temps. Dans un souci d'information et d'accueil optimal des clientèles, la signalétique touristique de la CODI devra être réactualisée et harmonisée en cohérence avec la politique, en la matière, du Pays Touristique de Dinan.</p> <p>La signalétique touristique du cœur de Dinan, ancienne et peu qualitative, mérite également d'être revue.</p>
CONTENU DE L'ACTION	
Objectifs	<ul style="list-style-type: none"> ▪ Rénover, réactualiser et harmoniser la signalisation touristique pour mieux renseigner les visiteurs sur les accès aux principaux pôles touristiques de la destination (micro-signalisation et système d'information local) et rendre plus lisibles les différents éléments de l'offre
Descriptif	<p>⇒ Diagnostic de la signalisation touristique et du jalonnement des sites (pertinence, clarté, continuité, esthétique, ...) ; élaboration d'une charte et d'un schéma intercommunal de signalisation touristique, en complémentarité avec la signalisation directionnelle. Le schéma intercommunal devra être en cohérence avec la directive départementale, mise en œuvre par le Pays touristique de Dinan et aura pour objectifs :</p>

Descriptif (Suite)	<ul style="list-style-type: none"> •D'améliorer la signalisation d'un point de vue quantitatif et qualitatif par la mise en place d'une micro-signalisation touristique et d'un jalonnement continu des sites touristiques (système d'information local), des stationnements, des services et des commerces disponibles dans les communes et dans le cœur de la ville de Dinan en particulier : jalonnement des principaux pôles avec une hiérarchie selon l'importance de leur potentiel d'attractivité, jalonnement des pôles secondaires, utilisation de symboles et de codes couleurs en fonction de l'activité ou du site (hébergement, restaurants, patrimoine et sites de visite, commerces, métiers d'art) •De mettre à jour la signalisation touristique avec un objectif qualitatif (élimination des panneaux doublons, obsolètes ou mal intégrés) •De prendre en compte le nouveau schéma de circulation de la Ville de Dinan
Secteurs concernés	Ensemble du territoire de la CODI
Maîtrise d'ouvrage	CODI et communes
Maîtrise d'œuvre	CODI et communes, sociétés spécialisées
Partenaires	Pays touristique de Dinan / CDT / Office de Tourisme DDE des Côtes d'Armor / Conseil Général
Calendrier	Court terme (1 an) : réactualisation du schéma Moyen terme (3 ans) : mise en place
Coûts	<ul style="list-style-type: none"> ▪Réalisation d'un schéma global de signalisation touristique : mission d'étude de 20 à 30 K€ ▪Mise en œuvre du schéma : chiffrage global à réaliser une fois le schéma de signalisation touristique élaboré
Éléments de contrôle et d'évaluation	<ul style="list-style-type: none"> ▪Visite de constat de l'amélioration de l'esthétique visuelle le long des principales voies d'accès ; suivi régulier de manière à éviter les dérives (affichage et signalisation « sauvages ») ▪Enquête de satisfaction de la clientèle : questions relatives à l'information et la signalisation

9 - LA GOUVERNANCE

REPARTITION DES COMPETENCES



10 - SYNTHÈSE

Le schéma comporte :
4 défis - 4 axes
et 30 actions
Il a mobilisé plus de 120 personnes

Sa mise en place suppose :



Le maintien d'une MOBILISATION FORTE des ACTEURS
Une POLITIQUE VOLONTARISTE et COORDONNEE
avec les autres échelons du territoire



STRATÉGIE DE DÉVELOPPEMENT TOURISTIQUE DE LA CODI